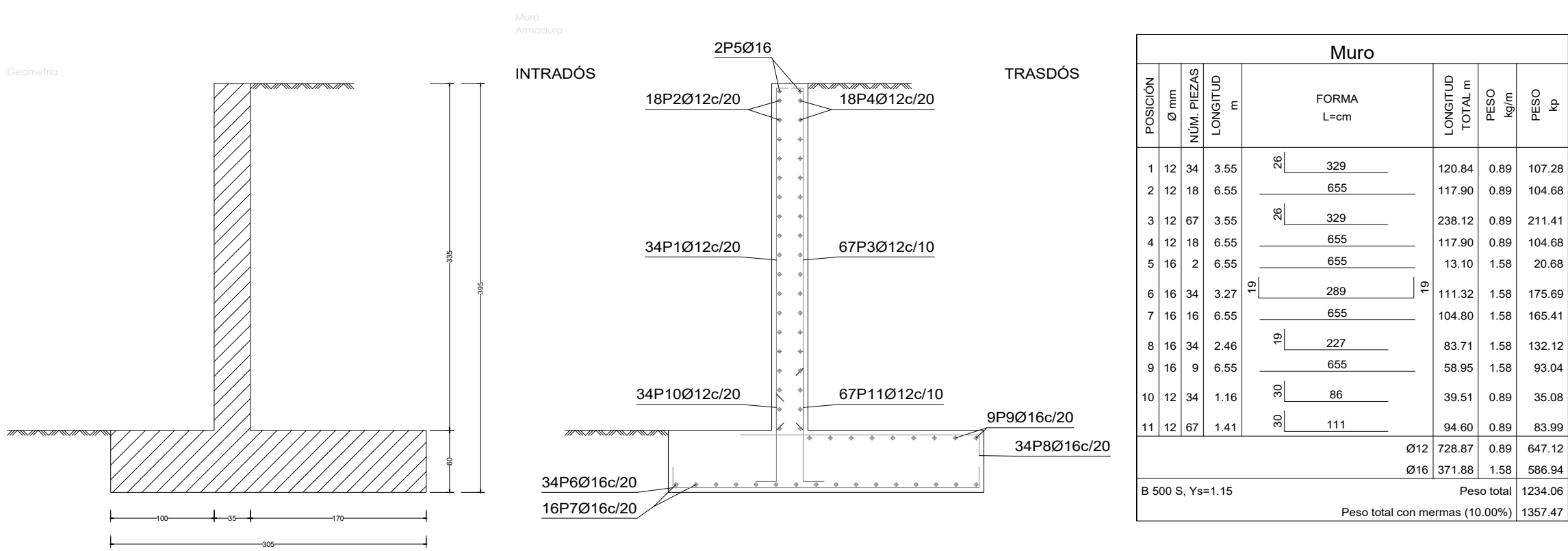


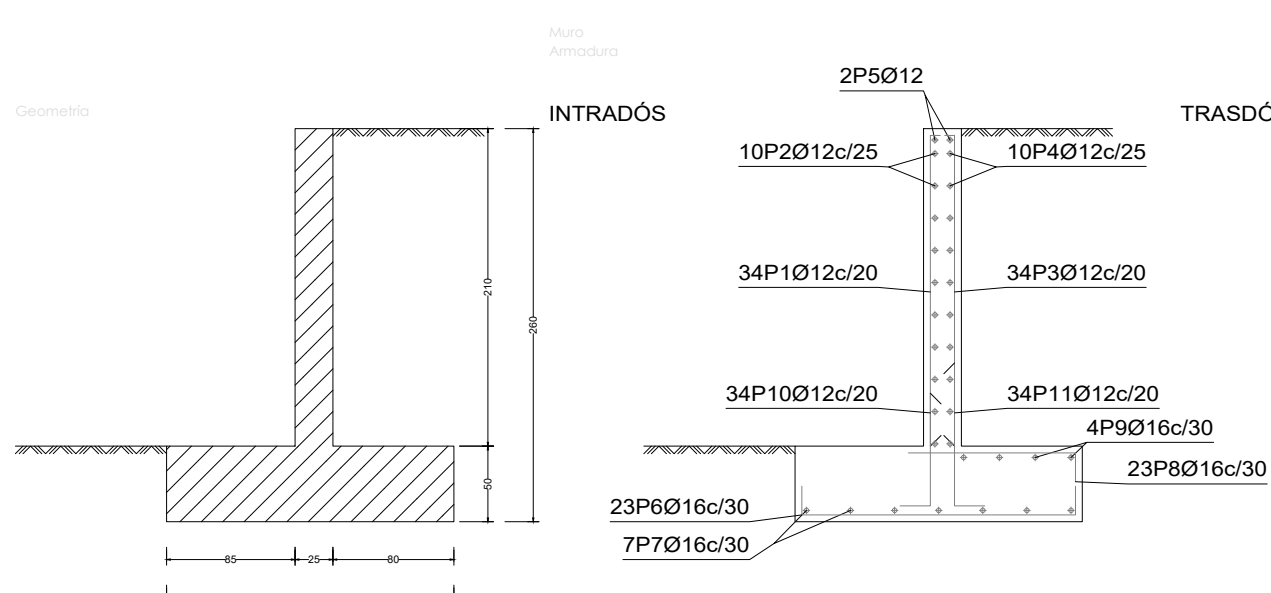
MU-1

MU-1
Muro 1
Norma: Código Estructural (España)
Hormigón: HA-25, Yc=1.5
Acero de barras: B 500 S, Ys=1.15
Tipo de ambiente: XC2
Recubrimiento en el intradós del muro: 3.0 cm
Recubrimiento en el trasdós del muro: 3.0 cm
Recubrimiento superior de la cimentación: 5.0 cm
Recubrimiento inferior de la cimentación: 5.0 cm
Recubrimiento lateral de la cimentación: 7.0 cm
Tamaño máximo del árido: 20 mm
Escala: 1:50



MU-2

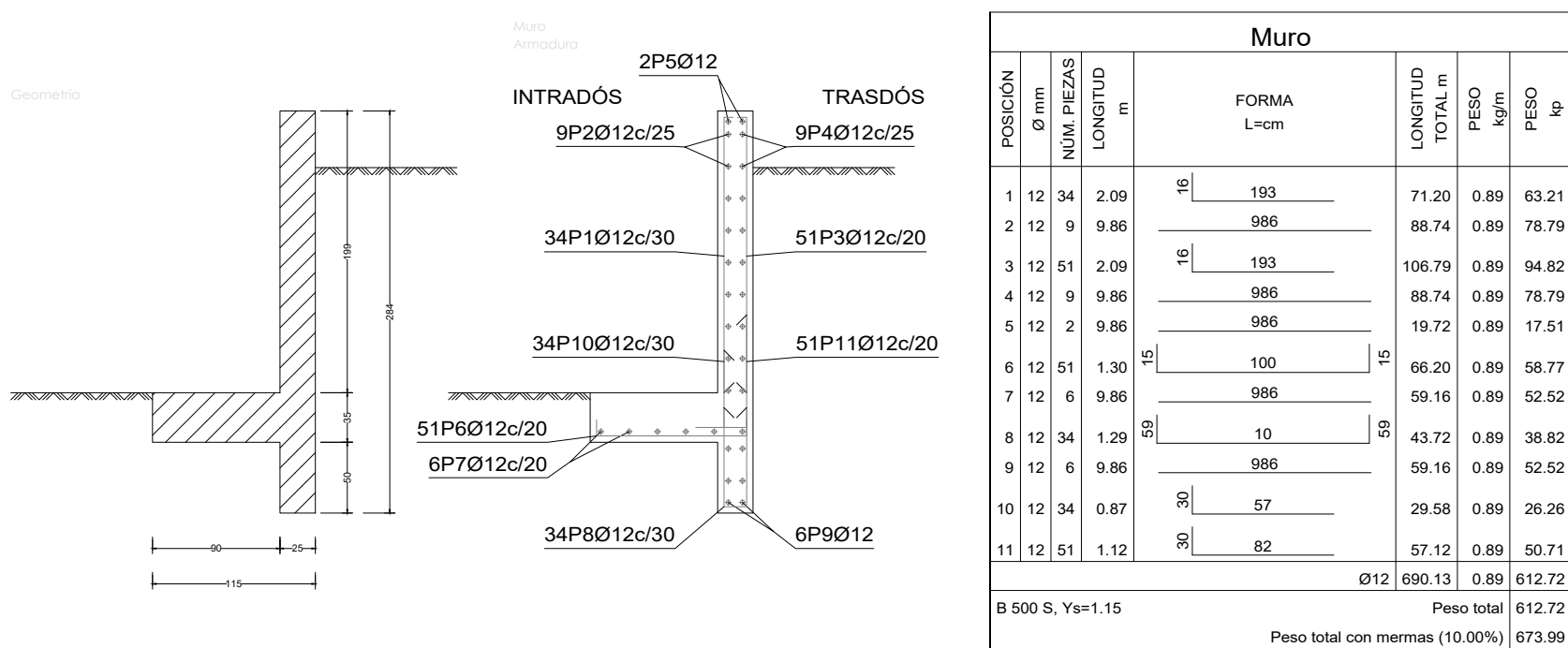
MU-2
Muro 1
Norma: Código Estructural (España)
Hormigón: HA-25, Yc=1.5
Acero de barras: B 500 S, Ys=1.15
Tipo de ambiente: XC2
Recubrimiento en el intradós del muro: 3.0 cm
Recubrimiento en el trasdós del muro: 3.0 cm
Recubrimiento superior de la cimentación: 5.0 cm
Recubrimiento inferior de la cimentación: 5.0 cm
Recubrimiento lateral de la cimentación: 7.0 cm
Tamaño máximo del árido: 20 mm
Escala: 1:50



Muro									
POSICIÓN	Ø mm	NUM. PIEZAS	LONGITUD m	FORMA L=cm	LONGITUD TOTAL m	PESO kg/m	PESO kg		
1	12	34	2.20	204	74.94	0.89	66.53		
2	12	10	6.55	655	65.50	0.89	58.15		
3	12	34	2.20	204	74.94	0.89	66.53		
4	12	10	6.55	655	65.50	0.89	58.15		
5	12	2	6.55	655	13.10	0.89	11.63		
6	16	23	2.12	174	48.85	1.58	77.10		
7	16	7	6.55	655	45.85	1.58	72.37		
8	16	23	1.26	107	29.03	1.58	45.81		
9	16	4	6.55	655	26.20	1.58	41.35		
10	12	34	1.06	76	36.11	0.89	32.06		
11	12	34	1.26	96	42.91	0.89	38.10		
						Ø12	373.00	0.89	331.15
						Ø16	149.93	1.58	236.63
B 500 S, Ys=1.15						Peso total	587.78		
						Peso total con mermas (10.00%)	624.56		

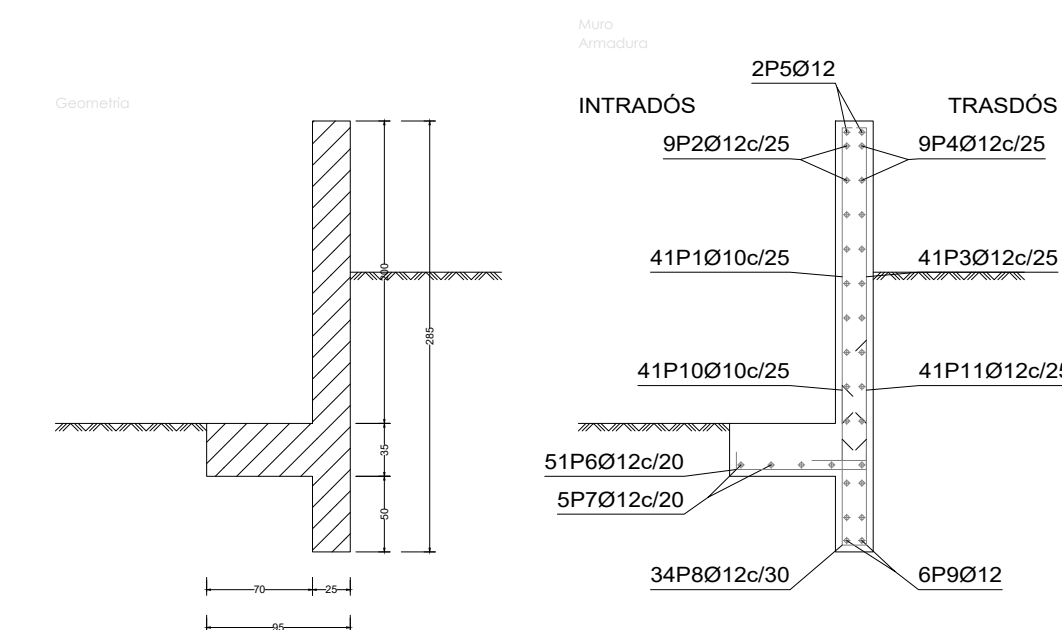
S01

S01
S01
Norma: Código Estructural (España)
Hormigón: HA-25, Yc=1.5
Acero de barras: B 500 S, Ys=1.15
Tipo de ambiente: XC2
Recubrimiento en el intradós del muro: 3.0 cm
Recubrimiento en el trasdós del muro: 3.0 cm
Recubrimiento superior de la cimentación: 5.0 cm
Recubrimiento inferior de la cimentación: 5.0 cm
Recubrimiento lateral de la cimentación: 7.0 cm
Tamaño máximo del árido: 20 mm
Escala: 1:50



S02

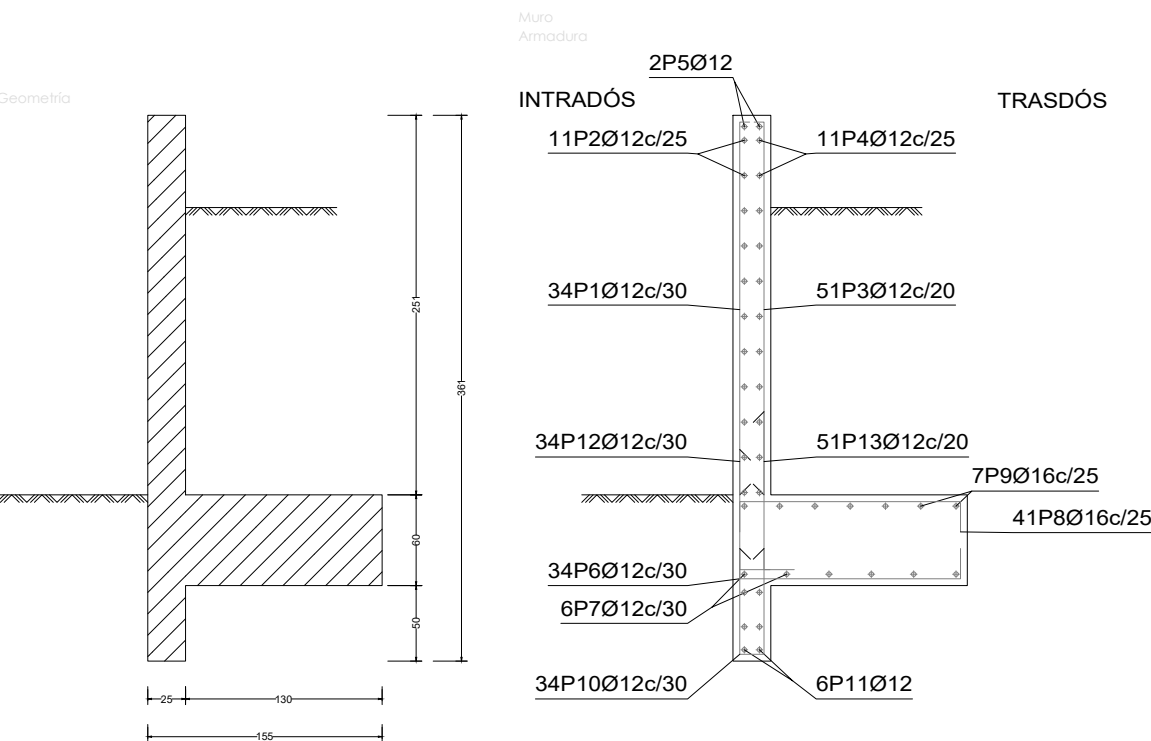
S02
S02
Norma: Código Estructural (España)
Hormigón: HA-25, Yc=1.5
Acero de barras: B 500 S, Ys=1.15
Tipo de ambiente: XC2
Recubrimiento en el intradós del muro: 3.0 cm
Recubrimiento en el trasdós del muro: 3.0 cm
Recubrimiento superior de la cimentación: 5.0 cm
Recubrimiento inferior de la cimentación: 5.0 cm
Recubrimiento lateral de la cimentación: 7.0 cm
Tamaño máximo del árido: 20 mm
Escala: 1:50



Muro									
POSICIÓN	Ø mm	NUM. PIEZAS	LONGITUD m	FORMA L=cm	LONGITUD TOTAL m	PESO kg/m	PESO kg		
1	10	41	2.11	195	86.31	0.62	53.21		
2	12	9	9.86	986	88.74	0.89	78.79		
3	12	41	2.10	194	86.26	0.89	76.59		
4	12	9	9.86	986	88.74	0.89	78.79		
5	12	2	9.86	986	19.72	0.89	17.51		
6	12	51	1.04	80	52.94	0.89	47.00		
7	12	5	9.86	986	49.30	0.89	43.77		
8	12	34	1.29	10	43.72	0.89	38.82		
9	12	6	9.86	986	59.16	0.89	52.52		
10	10	41	0.82	52	33.66	0.62	20.75		
11	12	41	1.12	82	45.92	0.89	40.77		
						Ø10	119.97	0.62	73.96
						Ø12	534.50	0.89	474.56
B 500 S, Ys=1.15						Peso total	548.52		
						Peso total con mermas (10.00%)	603.37		

S08

S08
S08
Norma: Código Estructural (España)
Hormigón: HA-25, Yc=1.5
Acero de barras: B 500 S, Ys=1.15
Tipo de ambiente: XC2
Recubrimiento en el intradós del muro: 3.0 cm
Recubrimiento en el trasdós del muro: 3.0 cm
Recubrimiento superior de la cimentación: 5.0 cm
Recubrimiento inferior de la cimentación: 5.0 cm
Recubrimiento lateral de la cimentación: 7.0 cm
Tamaño máximo del árido: 20 mm
Escala: 1:50



Muro									
POSICIÓN	Ø mm	NUM. PIEZAS	LONGITUD m	FORMA L=cm	LONGITUD TOTAL m	PESO kg/m	PESO kg		
1	12	34	2.61	245	88.88	0.89	78.91		
2	12	11	9.86	986	108.46	0.89	96.29		
3	12	51	2.61	245	133.31	0.89	118.36		
4	12	11	9.86	986	108.46	0.89	96.29		
5	12	2	9.86	986	19.72	0.89	17.51		
6	12	34	1.80	140	61.13	0.89	54.28		
7	12	6	9.86	986	59.16	0.89	52.52		
8	16	41	1.71	139	70.27	1.58	110.91		
9	16	7	9.86	986	69.02	1.58	108.94		
10	12	34	1.29	10	43.72	0.89	38.82		
11	12	6	9.86	986	59.16	0.89	52.52		
12	12	34	1.12	82	38.08	0.89	33.81		
13	12	51	1.37	107	69.87	0.89	62.03		
						Ø12	789.95	0.89	701.34
						Ø16	139.29	1.58	219.85
B 500 S, Ys=1.15						Peso total	921.19		
						Peso total con mermas (10.00%)	1013.31		

S09

S09
S09
Norma: Código Estructural (España)
Hormigón: HA-25, Yc=1.5
Acero de barras: B 500 S, Ys=1.15
Tipo de ambiente: XC2
Recubrimiento en el intradós del muro: 3.0 cm
Recubrimiento en el trasdós del muro: 3.0 cm
Recubrimiento superior de la cimentación: 5.0 cm
Recubrimiento inferior de la cimentación: 5.0 cm
Recubrimiento lateral de la cimentación: 7.0 cm
Tamaño máximo del árido: 20 mm
Escala: 1:50